



Jezera v ČR



ledovcová (glaciální)

- karová (pleistocenní relikty)
 - v nadmořské výšce: 925 - 1008 - 1096 m
- ŠUMAVA - 8 jezer (5 v ČR):
 - Černé (18,47 ha)
 - Čertovo (10,34 ha)
 - Plešné (7,48 ha)
 - Prášilské (3,72 ha)
 - Laka (2,78 ha)
- + Roklanské (3,41 ha)
 - Velké Javorské (7,02 ha)
 - Malé Javorské (2,73 ha)

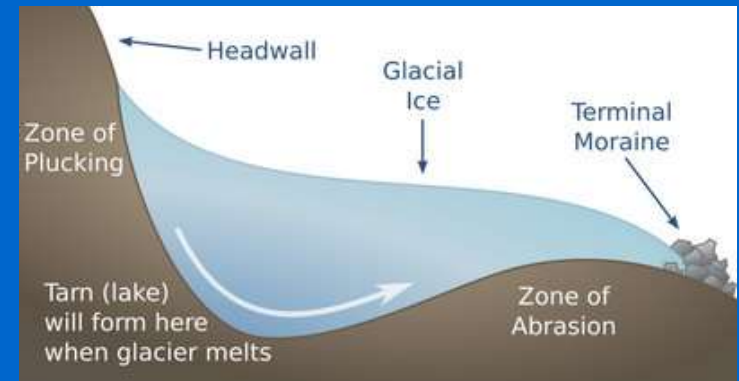
Černé jezero

- Černé jezero
jiný název: Bystřické, Dešenické,
České
P=18,47 ha
max. hloubka = 40 m
1 008 m n.m.
- nad jezerem: 330 m vysoká stěna
karu Jezerní hory
- u zpevněné hráze hydroelektrárna
- v roce 1890 do jezera nasazen
siven americký
- spolu s Čertovým jezerem NPR



Plešné jezero

- Na SV svahu Plechého (1 378 m n.m.)
- plocha: 7,48 ha
- maximální hloubka: 18 m
- nadmořská výška hladiny: 1 089 m
- karové jezero
- stěna karu 260 metrů vysoká
- ledovec Plechého (š= 1 km)
- na svahu kamenné moře (P = 6 ha)
- odtok – Jezerní potok (do Vltavy)



-
-
-
- v letech 1789 – 1791 čelní moréna antropogenně upravena (v souvislosti se stavbou Schwarzenberského kanálu) - vybudována 2,5 m vysoká hráz (stavidla umožňují regulovaný odtok)
- 1935 - prováděna hydrotechnická měření v souvislosti se stavbou chaty u Plešného jezera (varianta možného využití odtoku hydroenergeticky) – chata zbořena v roce 1989
- 90. léta 20. století - snížení hladiny jezera
- 1999 - zatěsnění hráze betonovou injektáží ; Hydrobiologický ústav ČAV umístil měrný profil a meteorologickou stanici

Hrazené sesuvem

Mladotické (Odlezelské)

- mezi 6. a 7. km Mladotického potoka (L Střely)

Žihelská pahorkatina

antropogenní podmínění:

- od 13.století - těžba pískovce
- od ledna 1871 stavba železnice
- květen 1872: intenzivní srážky
- sesuv (zahrazení Mladotického potoka v délce 300 m)

1972: 1.měření.... P = 5,9 ha (z toho 802 m² ostrůvky)

1990: P = 4,31 ha (3 895 m² ostrůvky)

Šumavská rašeliniště

Pláně = centrální část Šumavy

- na ploše 400 km² asi 20 velkých slatí o celkové ploše 30 km²
- kyselý žulový nebo rulový podklad
- hloubka až 8 m

Modravské slatě

- povrh v 1 000 - 1 100 m n.m.
- odvodňované především Roklanským potokem





Jezírka v rašeliništích

Chalupská slat' - 1. zóna NP Šumava

- největší rašelinné jezírko v ČR (1,3 ha)
- v nadmořské výšce 878 - 920 m





Rašeliniště

Rokytská slat' - více než 70 jezírek



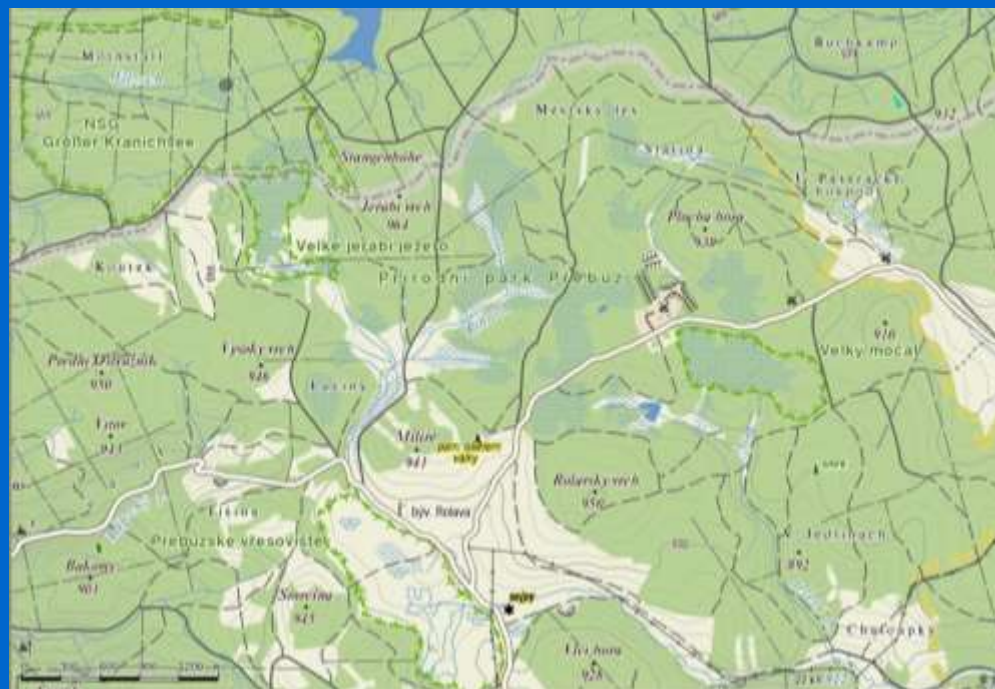
- rašeliniště na ploše 142 ha
(chráněno 104 ha)
- zásoby 3 mil. m³ rašeliny
- hloubka 1,5 - 2,3 m
- mrtvý les- skelety odumřelých stromů

Jeseníky

- Rejvíz: Malé Mechové jezírko
 - Velké Mechové jezírko (1692 m²)
 - typ blänk (na vývěru pramene)



-
-
-
- Krušné hory: Velké Jeřábí jezírko
- Krkonoše: Černohorské rašeliště
Pančavské rašeliště
Úpské rašeliště



•
•
•

Říční jezera - meandrováním (zaškrcené meandry)

- Křivé
- Kutnar
- Květné

Krasová jezera - Moravský kras - Hranický kras

Ostatní

- Mořské oko (Radhošťská hornatina) $L = 15 \text{ m}$
 - Jezero (u osady Jezerné, S od Velkých Karlovic)
- sesuv (1835: $P = 0,75 \text{ ha}$) → zánik → rybník
- • • • • • • • • •